

Baumit
Enduits hydrauliques



Baumit
GraniCem



Life
COLORED BY BAUMIT

Baumit. Des idées pour l'avenir.



Baumit GraniCem, les enduits hydrauliques faciles à appliquer !

GraniCem | Enduit monocouche OC3



Rt 3

Enduit monocouche lourd (OC3) teinté dans la masse de de grain fin (GF) ou moyen (GM) pour la réalisation de corps d'enduit et de finition en façade. Pour une application en extérieur et intérieur. Disponible en 48 teintes. Classe CSIV et W2.

Disponible en gamme hiver

- Mécanisable
- Finitions multiples
- Utilisable en soubassement

Consommation	Pour une finition de 13 mm : Projeté et taloché ± 22 kg/m ² Gratté ± 25 kg/m ²
Rendement	Pour une finition de 13 mm : Projeté et taloché ± 1,1 m ² /sac Gratté ± 1 m ² /sac
Sac	25 kg, 1 palette = 48 sacs = 1 200 kg

GraniCem Light | Enduit monocouche semi allégé OC2



Rt 2 | Rt 3

Enduit monocouche semi allégé (OC2) teinté dans la masse de grain fin (GF) ou moyen (GM) pour la réalisation de corps d'enduit et de finition en façade. Pour une application en extérieur et intérieur. Disponible en 48 teintes. Classe CSIII et W2.

Disponible en gamme hiver

- Mécanisable
- Finitions multiples
- Utilisable en soubassement

Consommation	Pour une finition de 13 mm : Projeté et taloché ± 19 kg/m ² Gratté ± 22 kg/m ²
Rendement	Pour une finition de 13 mm : Projeté et taloché ± 1,3 m ² /sac Gratté ± 1,1 m ² /sac
Sac	25 kg, 1 palette = 48 sacs = 1 200 kg

GraniCem UltraLight | Enduit monocouche très allégé OC2



Rt 2 | Rt 3

Enduit monocouche très allégé (OC2), teinté dans la masse pour la réalisation de corps d'enduit et de finition en façade. Pour une application en extérieur et intérieur. Disponible en 48 teintes. Classe CSII et W2.

- Mécanisable
- Finitions multiples
- Utilisable en soubassement

Consommation	Pour une finition de 13 mm: Projeté et taloché ± 15 kg/m ² Gratté ± 18 kg/m ²
Rendement	Pour une finition de 13 mm: Projeté et taloché ± 1,3 m ² /sac Gratté ± 1,1 m ² /sac
Sac	25 kg, 1 palette = 48 sacs = 1 200 kg

GraniCem BC | Enduit monocouche semi allégé OC1



Rt 1 | Rt 2 | Rt 3

Enduit monocouche semi allégé (OC1) teinté dans la masse de grain fin (GF) ou moyen (GM) pour la réalisation de corps d'enduit et de finition en façade. Pour une application en extérieur et intérieur. Disponible en 48 teintes. Classe CSII et W2.

- Mécanisable
- Finitions multiples
- Utilisable en soubassement

Consommation	Pour une finition de 13 mm: Projeté ou taloché ± 19 kg/m ² Gratté ± 22 kg/m ²
Rendement :	Pour une finition de 13 mm: Projeté ou taloché ± 1,3 m ² /sac Gratté ± 1,1 m ² /sac
Sac :	25 kg, 1 palette = 48 sacs = 1 200 kg

RÉALISATION



Maison Individuelle réalisée
par l'entreprise JOSSERAND FACADE
Baumit GraniCem teinte Monaco
a été utilisé pour cette réalisation.






Baumit GraniCem, les enduits hydrauliques faciles à appliquer !

LA MISE EN ŒUVRE

Choix du produit

Pour garantir la bonne tenue au support du produit, il est nécessaire de choisir la catégorie d'enduit hydraulique en fonction du type de maçonnerie à enduire.

Type de maçonnerie à enduire		Catégorie d'enduit monocouche		
		OC 1	OC 2	OC 3
	Rt 3	Éléments de résistance à l'arrachement élevée : blocs de béton de granulats courants, briques.		
	Rt 2	Éléments de résistance à l'arrachement moyenne : blocs de béton de granulats légers, briques.		
	Rt 1	Éléments de résistance à l'arrachement réduite : blocs de béton cellulaire autoclavé.		

Si l'enduit doit être appliqué à moins de 15 cm du sol fini ou en parties enterrées, celui-ci devra être classé W2. De même, en parties enterrées, la résistance de l'enduit devra être de classe CSIII ou CSIV.

Préparation du support

Avant d'enduire complètement la façade, une bonne préparation du support est nécessaire :

- Nettoyer le support et éliminer les balèvres.
- Garnir les joints et reboucher les trous éventuels avec l'enduit sélectionné.
- Si le support n'est pas suffisamment plan, réaliser un dressage complet.
- Renforcer l'enduit en appliquant la trame **Baumit MonoTex**. Maroufler dans une couche d'enduit monocouche, sur toutes zones de jonction entre matériaux différents, angles de baies ainsi qu'avec les éléments de chaînage. La trame devra déborder sur 15 cm de part et d'autre de la zone.

- Selon la porosité du support :
 - Sur supports très absorbants (hors béton cellulaire), arroser 30 min avant l'application ou à l'avancement.
 - Sur béton cellulaire, appliquer au moins 1h avant la mise en œuvre, une solution de **Baumit Latex**, diluée avec de l'eau clair à 1:4.
 - Sur supports faiblement ou non absorbants, réaliser un gobetis de 2 à 3 mm avec l'enduit monocouche adjuvanté de **Baumit Latex** (voir fiche technique) ou, sur béton lisse avec finition grattée uniquement, appliquer sur toute la surface le micro-gobetis **Baumit SuperPrimer**.
- Réaliser les arrêtes à l'aide des profilés d'angle adaptés.

L'application

Selon la nature et l'homogénéité du support, les épaisseurs d'application diffèrent. Pour rappel, un support est considéré comme homogène, s'il est composé du même matériau (nature et absorption d'eau), même ponctuellement, et si les joints sont inférieurs à 2 cm.

		Finition grattée	Finition talochée	Finition rustique	Épaisseur totale après finition
Maçonnerie	1 ^{re} passe non lissée	7 à 10 mm	7 à 9 mm	10 à 12 mm	12 à 15 mm (ponctuellement : 10 à 25 mm et sur Rt 1 : 10 à 20 mm)
	2 ^{de} passe	7 à 10 mm	5 à 6 mm	3 à 6 mm	
Béton	1 ^{re} passe non lissée	8 à 10 mm	3 à 4 mm	3 à 4 mm	5 à 15 mm
	2 ^{de} passe	-	5 à 6 mm	3 à 6 mm	

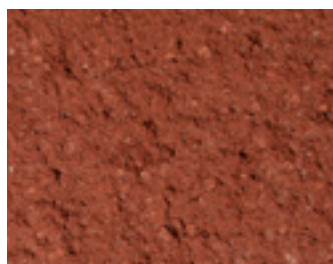
Sur maçonnerie homogène, soignée, peu poreuse et avec une finition grattée, il est possible de réaliser la mise en œuvre en une seule passe de 12 à 15 mm. **La finition talochée n'est pas admise sur béton cellulaire.**

TÉMOIGNAGE

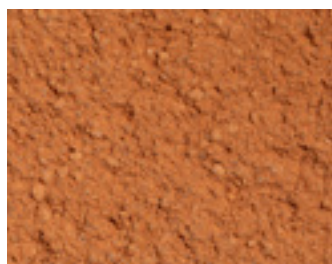


Sami Hamdi est le gérant de la société H2PTR située à Marseille depuis 2010. L'entreprise est spécialisée en Façade (ITE, Bardage, Projection et Peinture). Le gérant, ayant une bonne connaissance des produits, qualifie les produits Baumit GraniCem comme facile d'utilisation. « Le produit **GraniCem** se travaille bien et a également une bonne adhérence au support. » Il qualifie également l'aspect du frotassé comme très esthétique.

Nuancier



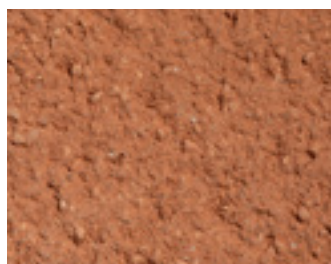
▲ Pise



▲ Estoril



▲ Rabat



▲ Sebutal



▲ Coimbra



▲ Victoria



▲ Doha



▲ Kaboul



▲ Baden



▲ Venise



▲ Kiev



▲ Tarente



▲ Cracovie



▲ Santiago



▲ Bamako



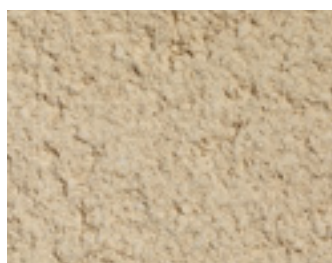
▲ Nicosie



▲ Managua



▲ Odessa



▲ Sofia



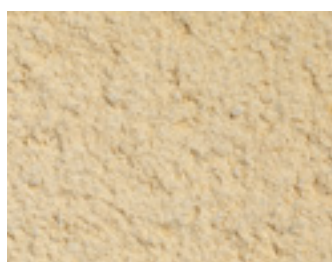
▲ Faro



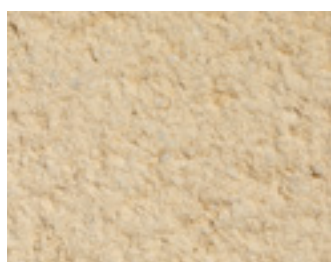
▲ Séoul



▲ Dublin



▲ Wien

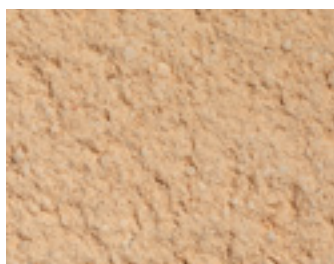


▲ Oran

Photos d'échantillons réalisés en finition grattée. Malgré le soin apporté à la fabrication de nos nuanciers, les teintes présentées sont purement indicatives. Elles peuvent varier en fonction de la finition choisie, de la nature



▲ Tunis



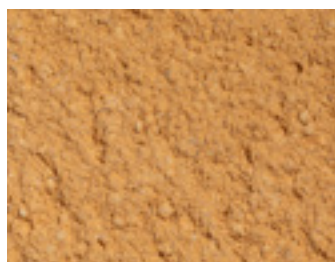
▲ Grenade



▲ Manille



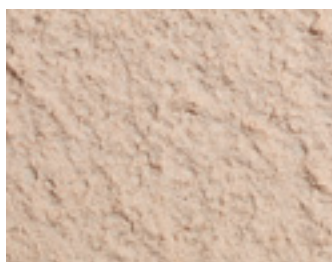
▲ Bogota



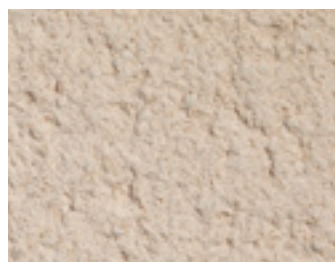
▲ Havane



▲ Brazilia



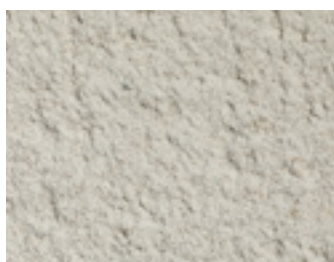
▲ Nice



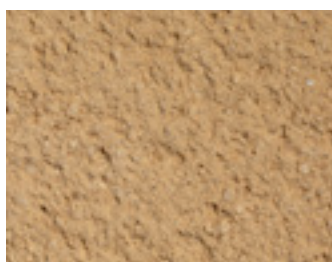
▲ Graz



▲ Xian



▲ Istanbul



▲ Mexico



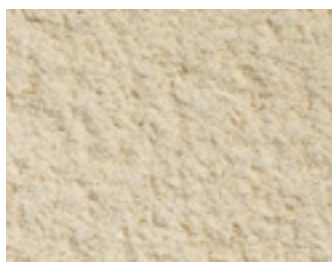
▲ Acapulco



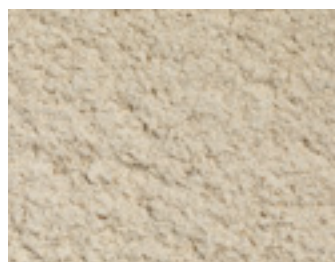
▲ Bucarest



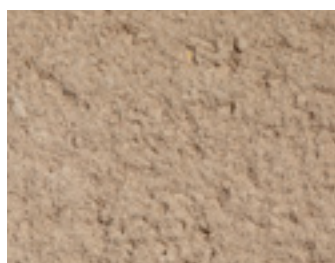
▲ Hanoi



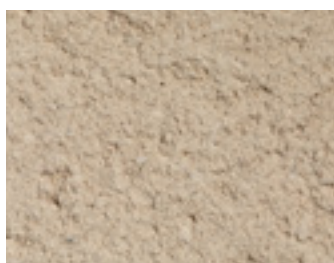
▲ Antalya



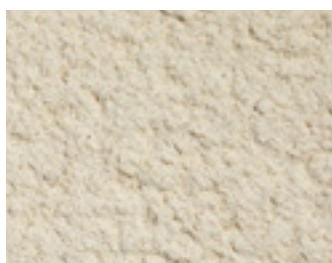
▲ Noumea



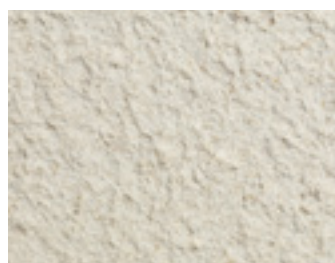
▲ Zagreb



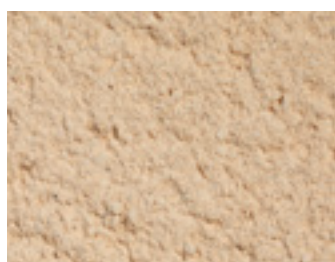
▲ Gijon



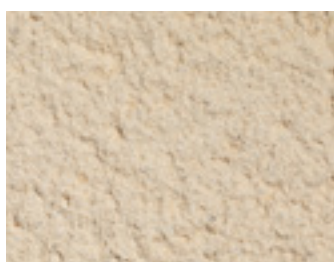
▲ Monaco



▲ Oslo



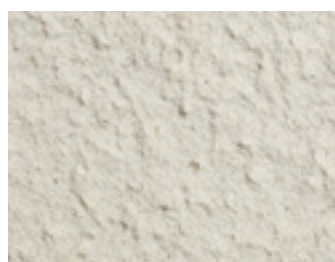
▲ Bern



▲ Viana



▲ Sidney



▲ Alger

Baumit Life

www.Baumit.com



**Baumit GraniCem, les enduits
hydrauliques faciles à appliquer !**

Life
COLORED BY BAUMIT

Suivez notre actualité sur notre site internet
et sur les réseaux sociaux :



Baumit SAS

FR - 77500 Chelles
29, rue de l'Ormeteau
Tel.: +33 (0) 1 76 21 70 21
Fax: +33 (0) 1 76 21 70 10
office@baumit.fr
www.baumit.com

Baumit. Des idées pour l'avenir.

**BAU
MIT**
baumit.com